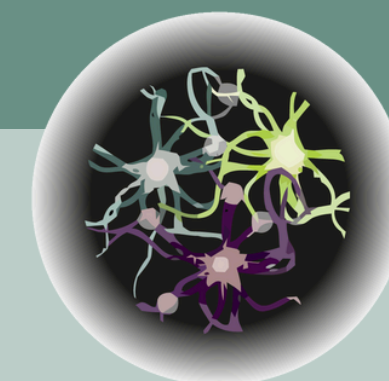




# Despertando el Potencial Interior

Un viaje a la tendencia actualizante del ser humano

#DesarrolloHumano.Enfoque Centrado en la Persona



**Escuela de Mentoring®**



# ¿Qué es la Tendencia Actualizante?

En todos los organismos vivos existe una tendencia actualizante, una fuerza poderosa e inteligente que siempre busca realizar su mayor potencial de crecimiento y desarrollo en medio de las condiciones que le toca vivir.

Saber conectarse a ella, activarla, impulsarla y desarrollarla es un viaje de aprendizaje que aporta a nuestras vidas significatividad, bienestar, equilibrio y plenitud.

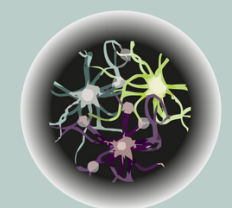
Desarrollar una mirada empática, confiada y optimista hacia nosotros mismos y hacia los demás hará aflorar esa tendencia y aprovechar todo nuestro potencial interno, ordenando nuestra vida en torno a ella para que sea más gratificante y enriquecedora y aportando un impacto positivo en nuestro entorno.

# ¿Qué aporta este taller?

Este taller te ofrece una inmersión dinámica y activa en el concepto de la **tendencia actualizante**, el pilar de la teoría del Enfoque Centrado en la Persona de Carl Rogers, que forma parte de la metodología INTEGRAL GENERATIVE MENTORING de nuestra escuela y nuestro modelo de **#desarrollo humano**.

Descubrirás y comprenderás el poder de esta fuerza interna, que todos tenemos, para transformar positivamente tu vida e impactar en igual forma en tu entorno.

A través de dinámicas participativas y ejemplos prácticos, exploraremos cómo esta fuerza intrínseca impulsa el crecimiento personal y cómo podemos aprovecharla para alcanzar un mayor bienestar y autorrealización, aplicarla en nuestros procesos de acompañamiento y en nuestras relaciones.





# ÍNDICE DE CONTENIDOS

1. Enfoque centrado en la persona y tendencia actualizante.

2. Tendencia actualizante en acción: cómo reconocerla en el día a día, formentarla y potenciar en uno mismo y en los demás.

3. Estrategias para despertar la tendencia actualizante.

4. Integrando la tendencia actualizante en la vida diaria.



# ¿Quién impartir este taller?



## **Nora Alvarez**

Mentora Profesional Certificada

Mentora Profesional Certificada por la Escuela de Mentoring y AICM. Formadora en la Escuela de Mentoring y Facilitadora de las Comunidades de aprendizaje.

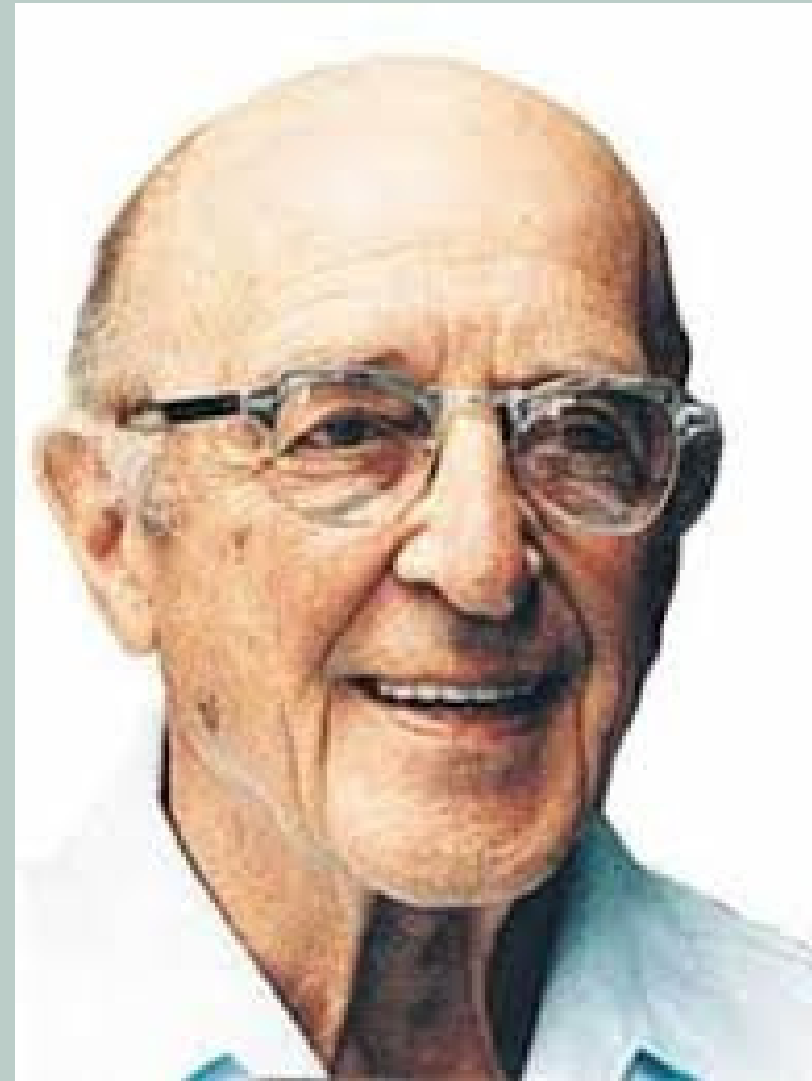
Counselor con más de 20 años de experiencia. Especialista en Enfoque Centrado en la Persona de Carl Rogers. Coautora del libro «Competencias profesionales del counseling centrado en la persona».

Integrante del equipo interdisciplinario del Centro de Psicología Transpersonal de Buenos Aires. Docente de Counseling. Formadora en materia de creatividad, autoconocimiento y empoderamiento personal.

Coordinadora del proyecto “Con ciencia emocional” (espacio de alfabetización emocional) y «Familiograma» (concientización de la identidad).

Consultora en empresas, instituciones sociales, gubernamentales y centros de desarrollo humano.





## Carl Rogers

### ***Enfoque Centrado en la Persona***

*Metodología de desarrollo humanista que se enfoca promover el crecimiento personal y el desarrollo de la personas a través de la empatía, la aceptación incondicional positiva y la escucha profunda y reflexiva.*

*Basado en una conversación adulto-adulto en la que se respeta y potencia la sabiduría interior de cada uno, construida a partir de la experiencia, como guía para la toma de decisiones y la puesta en práctica de acciones que nos facilitan un estar en el mundo más pleno.*

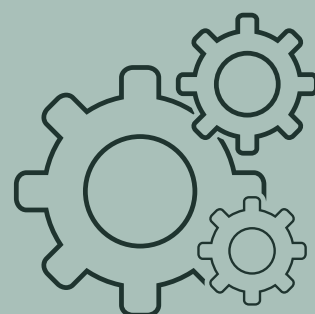


***No es que este enfoque de poder a la persona, es que nunca se lo quita.***

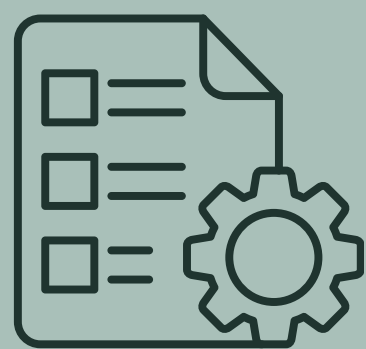
# ¿Qué te vas a llevar?



UNA NUEVA FORMA DE ENTENDER Y POTENCIAL EL DESARROLLO HUMANO



HERRAMIENTAS PARA APLICAR EN EL DÍA A DÍA



COMUNIDAD DE APRENDIZAJE



DIPLOMA FORMACIÓN ACREDITADA

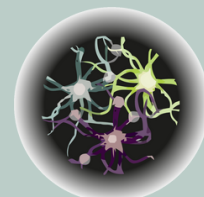
# Otra información

- **FECHA:** 24 Junio 2024 16:00 a 19:00 PM. CEST
- **DURACIÓN:** 3 horas
- **FORMATO:** VIRTUAL
- **NÚMERO DE PLAZAS:** 24
- **FORMACIÓN ACREDITADA** (Incluye diploma)
- **PRECIO:** 50,00 euros por persona.

Si tienes dudas o **necesitas más información** puedes ponerte en contacto con la Escuela de Mentoring a través de nuestro correo electrónico o vía telefónica.

 [info@escueladementoring.com](mailto:info@escueladementoring.com)

 **+34 985568731**



**Escuela**<sub>de</sub>  
**Mentoring**<sup>®</sup>



# OTRAS FORMACIONES EN #DESARROLLO HUMANO

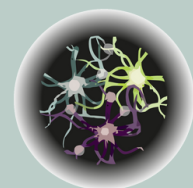
INTRODUCCIÓN AL  
ENFOQUE CENTRADO  
EN LA PERSONA:  
COMPRENDIENDO Y  
APLICANDO LOS  
PRINCIPIOS DE CARL  
ROGERS

EL VIAJE DE LA  
AUTENTICIDAD:  
EXPLORANDO EL  
PROCESO DE  
CONVERTIRSE EN  
PERSONA



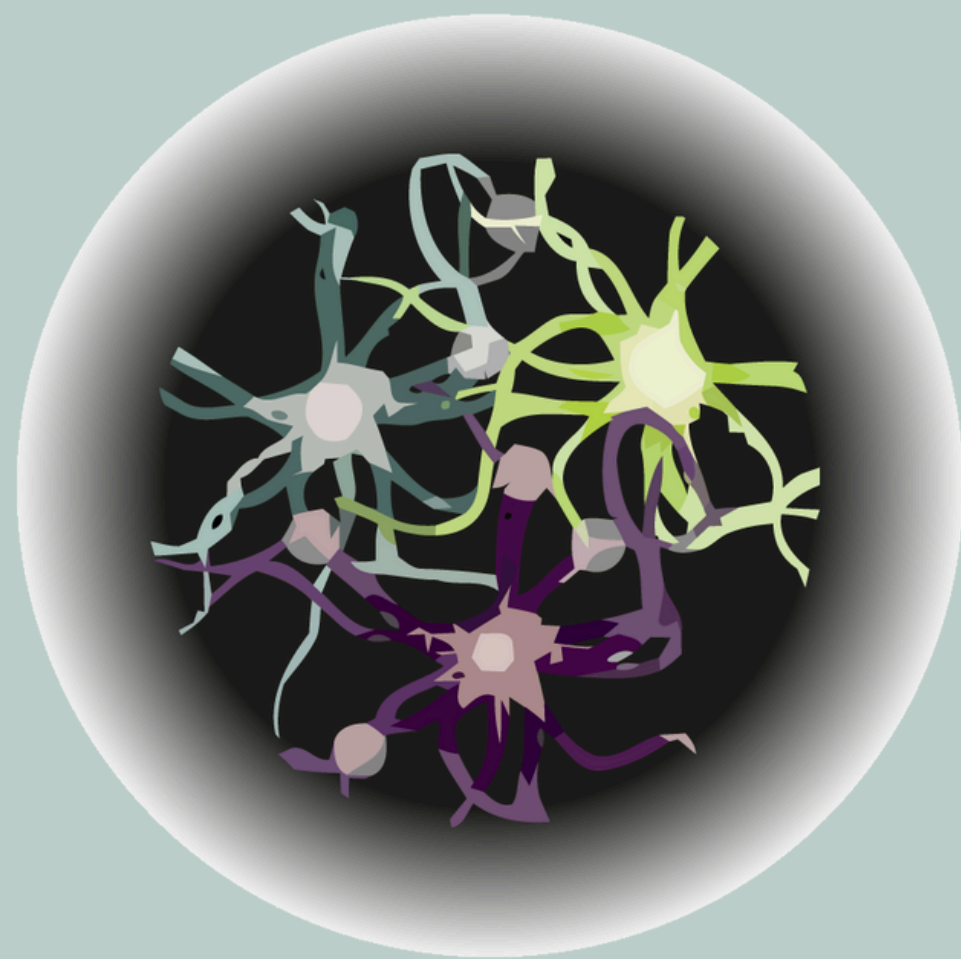
SER Y ESTAR EN  
RELACIÓN:  
EXPLORANDO LA  
AUTENTICIDAD Y LA  
EMPATÍA DESDE EL  
ENFOQUE CENTRADO  
EN LA PERSONA

INTELIGENCIA  
RELACIONAL ENFOQUE  
CENTRADO EN LA  
PERSONA:  
CONSTRUYENDO  
CONEXIONES  
AUTÉNTICAS



# La Escuela de Mentoring en cifras

- + 80 PROGRAMAS FORMATIVOS REALIZANDOS  
EN TODO TIPO DE ORGANIZACIONES
- 8 PREMIOS Y RECONOCIMIENTOS
- + 7.000 PERSONAS FORMADOS EN TODO EL MUNDO
- + 3.000 PUBLICACIONES SOBRE MENTORING, TALENTO, LIDERAZGO, DIVERSIDAD, APRENDIZAJE, CAMBIO, DESARROLLO HUMANO



# Escuela de Mentoring®

